

Dream House

ドリームハウス 花園本町

DreamHouse HANAZONO HONMACHI

ドリームハウス 花園本町

Big Project

全 18 区画



[土地面積]

80.22m² (約24.26坪) 115.88m² (約35.05坪)

近鉄奈良線

「河内花園」駅

徒歩 3 分

難波直結



松葉幼稚園 花園北小学校 万代 花園店

徒歩 4 分 徒歩 3 分 徒歩 5 分

駅近のビッグタウン。



DEBUT



※ドリームハウス花園本町 街並みイメージパース

新規分譲

START

販売価格 [土地+建物]

3,880 万円

不要 仲介手数料
建築確認費 込み
外構工事費
(消費税込み) 万円より

物件の詳細情報は



こちら

花園本町

現地ご案内MAP



カーナビご利用のお客様は下記住所をご入力ください
東大阪市花園本町1丁目9-5付近

E 号地

3LDK 自由設計参考プラン

土地面積 (30.88坪)

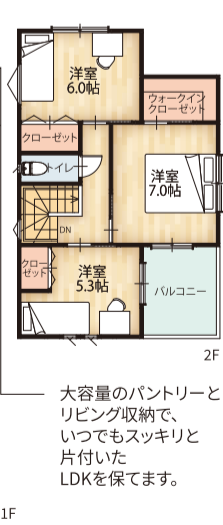
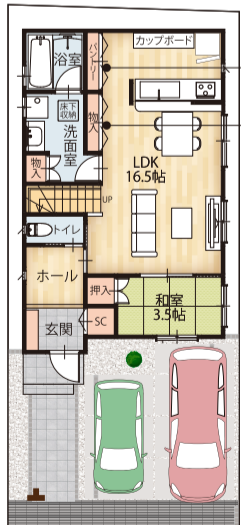
102.10m²

延床面積 (29.99坪)

99.16m²

1階床面積 / 54.65m²

2階床面積 / 44.51m²



大容量のパントリーとリビング収納で、いつでもスッキリと片付いたLDKを保てます。

M 号地

3LDK 自由設計参考プラン

土地面積 (25.34坪)

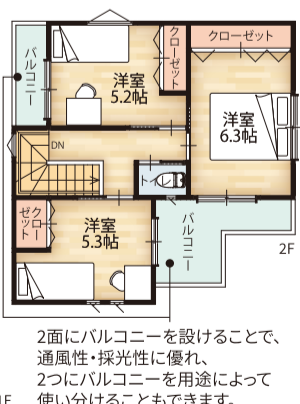
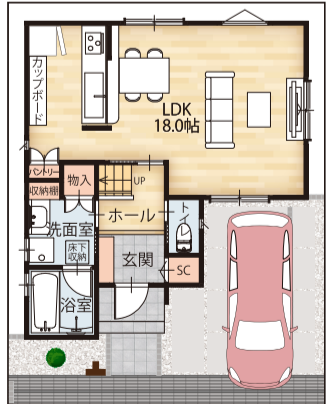
83.78m²

延床面積 (26.17坪)

86.54m²

1階床面積 / 45.96m²

2階床面積 / 40.58m²



2面にバルコニーを設けることで、通風性・採光性に優れ、2つにバルコニーを用途によって使い分けすることもできます。

ドリームハウスは ZEHレベルの高い省エネ性能 標準仕様

長期優良住宅

耐震等級3 省エネルギー等級6

住宅性能評価 最高等級取得

地盤20年保証

建物10年保証

まもりすまい保険

住宅設備10年延長保証*

■ドリームハウス花園本町 ■物件概要 ●所在地 / 東大阪市花園本町1丁目9-5付近 ●交通 / 近鉄奈良線「河内花園」駅徒歩3分 ●総計画戸数 / 18戸 ●販売価格(税込) / 3,880万円～ ●土地面積 / 80.22㎡～115.88㎡ ●構造 / 木造2階建 ●建ぺい率 / 60% ●容積率 / 200% ●地目 / 宅地 ●用途地域 / 第一種中高層住居専用地域 ●私道負担 / なし ●道路幅員 / 約4.7m ●施設・設備 / 関西電力・都市ガス・公営水道・公共下水 ●事業主(売主) / 大阪ホーム販売株式会社 ●販売提携(代理) / ドリームハウス株式会社 ●建物完成予定 / 契約後6ヶ月 ●入居予定 / 契約後6ヶ月

夢をかなえる住まいづくり。 大阪府知事(4)第53702号 大阪府宅地建物取引業協会正会員 全国宅地建物取引業保証協会正会員 近畿地区不動産公正取引協議会加盟

事業主 (売主) ドリームハウスは大阪ホーム販売(株)の登録販売者です。

宅建業免許 / 大阪府知事(8)第41203号 建設業許可 / 大阪府知事許可(般-4)第87892号 大阪府宅地建物取引業協会正会員 全国宅地建物取引業保証協会正会員 近畿地区不動産公正取引協議会加盟

0120-77-1005 dreamhouse-up.jp ドリームハウス株式会社

無休 AM9:00～PM7:00 水曜日も営業しております

東大阪エリアでモデルハウス公開中&好評分譲中!



【こだわりの家】[造語]
 ドリームハウスのモデルハウスは、設計士とインテリアコーディネーターのオススメで、こだわりの建築住宅です。敷地の「向き」「向き」「向き」に合わせたプランをプランし、内部仕様までこだわります。



【じゅうせいの家】[造語]
 「3LDK」「4LDK」「2Fリビング」はもちろん「ワンちゃんの部屋」「奥様の家事とこいの場」「ご主人様の書斎」「子供部屋のロフト(秘密基地)」等、ご家族皆様の夢を形にします。

ドリームハウス 稲葉

全22区画 詳細はコチラ

近鉄「河内花園」駅 徒歩12分

玉川小学校 徒歩1分
 玉川中学校 徒歩10分

カーナビご利用のお客様は下記住所をご入力ください
 東大阪市稲葉1丁目10-10付近

販売価格 [土地+建物] **3,380万円** (消費税込み) 仲介手数料 不要 建築確認費 外構工事費 込み

花園中央公園 自転車6分

- 万代 徒歩9分
- コスモス 徒歩5分
- 郵便局 徒歩5分
- 東大阪山路病院 徒歩3分

モデルハウス

インフォメーションセンター

※建物の配置・区割りは変更になる場合がございます。

※写真は当社施工例

4LDK 自由設計 参考プラン

土地面積 (30.36坪) ■ 延床面積 (30.12坪) ■ 1階床面積 / 52.17㎡ ■ 2階床面積 / 47.41㎡

100.39㎡ 99.58㎡

キッチン横の続き間和室は、ゲストルームやお子様のお昼寝場所にも最適。

※ドリームハウス稲葉 街並みイメージ

U号地

土地面積 (30.36坪) ■ 延床面積 (30.12坪) ■ 1階床面積 / 52.17㎡ ■ 2階床面積 / 47.41㎡

100.39㎡ 99.58㎡

3階床面積 / 52.17㎡
 2階床面積 / 47.41㎡

洋室 5.8帖 洋室 7.3帖

LDK 16.8帖

洋室 7.0帖

土地 30坪以上 南向き 駐車 2台可

ドリームハウス 花園東町II

全3区画 詳細はコチラ

近鉄「東花園」駅 徒歩3分 準急停車駅

花園小学校 徒歩10分
 花園中学校 徒歩18分

カーナビご利用のお客様は下記住所をご入力ください
 東大阪市花園東町2丁目11-28付近

販売価格 [土地+建物] **4,780万円** (消費税込み) 仲介手数料 不要 建築確認費 外構工事費 込み

花園中央公園 徒歩9分

- 花園こども園 徒歩3分
- ココカラファイブ 徒歩2分
- サンディ 徒歩2分
- セブンイレブン 徒歩3分

A号地

3LDK 自由設計 参考プラン

土地面積 (30.38坪) ■ 延床面積 (28.09坪) ■ 1階床面積 / 50.16㎡ ■ 2階床面積 / 42.71㎡

100.45㎡ 92.87㎡

南西角地 土地 30坪以上 駐車 2台可

※写真は当社施工例

※ドリームハウス花園東町II 街並みイメージ

B号地

4LDK 自由設計 参考プラン

土地面積 (30.28坪) ■ 延床面積 (28.24坪) ■ 1階床面積 / 51.96㎡ ■ 2階床面積 / 41.41㎡

100.10㎡ 93.37㎡

LDKの奥行きの浅い物入れはよく使う物や日用品ストックの収納などに便利!

ドリームハウス 吉田5丁目

全4区画 詳細はコチラ

近鉄「東花園」駅 徒歩7分 準急停車駅

近鉄奈良線「河内花園」駅 徒歩9分

英田南小学校 徒歩4分
 英田中学校 徒歩12分

カーナビご利用のお客様は下記住所をご入力ください
 東大阪市吉田5丁目13-37付近

販売価格 [土地+建物] **4,180万円** (消費税込み) 仲介手数料 不要 建築確認費 外構工事費 込み

花園中央公園 徒歩4分

- 花園幼稚園 徒歩4分
- セブンイレブン 徒歩5分
- 花園こども園 徒歩4分
- やすだ内科クリニック 徒歩5分
- KINSHO 徒歩6分
- サンディ 徒歩6分
- ココカラファイブ 徒歩7分
- 郵便局 徒歩5分

D号地

3LDK 自由設計 参考プラン

土地面積 (34.28坪) ■ 延床面積 (27.80坪) ■ 1階床面積 / 50.72㎡ ■ 2階床面積 / 41.20㎡

113.33㎡ 91.92㎡

南向き 土地 30坪以上 駐車 2台可

洗面室とLDKから出入り可能なランドリールームで洗濯物を干す〜たむが〜一室で完結するため家事効率アップ!

ドリームハウス 吉田1丁目II

全4区画 詳細はコチラ

近鉄「河内花園」駅 徒歩2分

近鉄奈良線「東花園」駅 徒歩8分

英田南小学校 徒歩8分
 英田中学校 徒歩15分

カーナビご利用のお客様は下記住所をご入力ください
 東大阪市吉田1丁目7-29付近

販売価格 [土地+建物] **4,380万円** (消費税込み) 仲介手数料 不要 建築確認費 外構工事費 込み

花園中央公園 徒歩11分

- 花園こども園 徒歩4分
- 万代 徒歩6分

LDKと繋がる和室はキッチンからも目が届くので、お子様の遊び場やお昼寝スペースにも最適です。

※建物の配置・区割りは変更になる場合がございます。

※ドリームハウス吉田5丁目 建物イメージ

※建物の配置・区割りは変更になる場合がございます。

※ドリームハウス吉田1丁目II 建物イメージ

■ドリームハウス稲葉 ■物件概要■所在地/東大阪市稲葉1丁目10-10付近■交通/近鉄奈良線「河内花園」駅徒歩12分、近鉄奈良線「若江若田」駅徒歩14分、近鉄けいはんな線「荒木」駅徒歩21分■総計画数/22■販売価格(税込)/3,380万円■土地面積/83.09㎡~111.39㎡■構造/木造2階建■建ぺい率/60%■容積率/200%■地目/宅地■用途地域/第二種住居地域■道路幅員/約4.45m、約4.7m■施設・設備/関西電力・都市ガス・公営水道・公共下水■事業主(売主)/大阪ホーム販売株式会社■販売提携(代理)/ドリームハウス株式会社■建物完成予定/契約後6ヶ月■入居予定/契約後6ヶ月

■ドリームハウス花園東町II ■物件概要■所在地/東大阪市花園東町2丁目11-28付近■交通/近鉄奈良線「東花園」駅徒歩3分■総計画数/3■販売価格(税込)/4,780万円■土地面積/94.97㎡~100.45㎡■構造/木造2階建■建ぺい率/60%■容積率/200%■地目/宅地■用途地域/第一種中高層住居専用地域■道路幅員/約5.85m、約4.14m■施設・設備/関西電力・都市ガス・公営水道・公共下水■事業主(売主)/大阪ホーム販売株式会社■販売提携(代理)/ドリームハウス株式会社■建物完成予定/契約後6ヶ月■入居予定/契約後6ヶ月

■ドリームハウス吉田1丁目II ■物件概要■所在地/東大阪市吉田1丁目7-29付近■交通/近鉄奈良線「河内花園」駅徒歩2分、近鉄奈良線「東花園」駅徒歩8分■総計画数/4■販売価格(税込)/4,380万円■土地面積/100.07㎡~101.53㎡■構造/木造2階建■建ぺい率/60%■容積率/200%■地目/宅地■用途地域/第二種中高層住居専用地域■道路幅員/約5.0m、約4.7m(歩道含む)■施設・設備/関西電力・都市ガス・公営水道・公共下水■事業主(売主)/大阪ホーム販売株式会社■販売提携(代理)/ドリームハウス株式会社■建物完成予定/契約後6ヶ月■入居予定/契約後6ヶ月

■ドリームハウス吉田5丁目 ■物件概要■所在地/東大阪市吉田5丁目13-37付近■交通/近鉄奈良線「東花園」駅徒歩7分、近鉄奈良線「河内花園」駅徒歩9分■総計画数/4■販売価格(税込)/4,180万円■土地面積/101.12㎡~144.13㎡■構造/木造2階建■建ぺい率/60%■容積率/200%■地目/宅地■用途地域/第一種住居地域■道路幅員/約4.4m■施設・設備/なし■施設・設備/関西電力・都市ガス・公営水道・公共下水■事業主(売主)/大阪ホーム販売株式会社■販売提携(代理)/ドリームハウス株式会社■建物完成予定/契約後6ヶ月■入居予定/契約後6ヶ月

●その他/販売価格には、建物にかかわる消費税相当額が含まれています。●掲載図面等は概略図ですので実際と異なる場合は現状を優先させていただきます。●自由設計については、標準仕様外工事の場合、追加費用がかかる場合がございます。●当社区画図の駐車スペースにつきましては、お客様近隣事情により変更となる場合がございます。●契約済みの場合があるため、その節はご了承ください。●広告有効期限/2023年12月末日

1 国土交通省認定 長期優良住宅 標準仕様

良質な住宅ストックの継承を目的に、国の認定制度が設けられた住まいのこと。国土交通大臣が定める厳しい基準をクリアし、その認定を受けた住宅を購入されると、住宅ローン減税・登録免許税・固定資産税などについてそれぞれ優遇措置を受けることができます。「ドリームハウス」は全部員資産で継承される「長期優良住宅」を標準仕様としています。

耐震性	省エネルギー性	劣化対策	維持管理対策
最高等級 耐震等級3	最高等級 一次エネルギー消費量等級6	最高等級 断熱等性能等級5	最高等級 劣化対策等級3+α
数百年に一度程度の極めて稀に発生する地震による力の1.5倍の力に対して倒壊・崩壊等しない程度。	高性能断熱材・高遮熱Low-E二重ガラスを使用し、外皮平均熱貫流率(Ua)0.60以下・一次エネルギー消費量(BE)0.80以下の性能となっております。 ※数値はZEH基準の数値を満たしています。	通気工法を採用し、防霉防カビ処理など細部にまで対策しています。	リフォームや点検作業、取り替え工事も簡単に行えるように配慮しています。

2 住宅性能評価書交付

住宅性能表示制度を利用し、住まいの性能を相互に比較したり望みどりの性能の住宅を建てることが出来る。評価を受けた設計図面通りに施工されているか現場の検査を行うので安心です。

3 住まいのドクター

住まいに関する悩みやご相談が起きた際にはお気軽にご相談ください。ドリームハウスの住まいのドクターがすぐに駆けつけて解決いたします。

ドリームハウスは安心の一貫体制

土地探しから建替・リフォームまで、私たちは設計・施工・アフターサービスまでずっとお付き合い。

営業部 お客様の声を充分にお聞きした上で、豊富な経験を活かして夢の実現をサポート。

設計部 設計部の建築士が、耐震構造から空間設計まで最適なご提案を致します。

企画部 インテリアコーディネーターがご要望に応える設備・内装コーディネート。

工務部 完成後に見えなくなる部分まで徹重に管理し、アフターサービスも責任対応。

ドリームハウス 5つの「こだわり」

4 まもりすまい保険

「住宅瑕疵担保履行法」により、新築住宅を供給する事業者には住宅のお引き渡しから10年の瑕疵保証責任が義務付けられています。

5 地盤保証20年間

地盤調査、調査データの解析、そして地盤の状況に応じた基礎仕様・改良工事の提案・品質確認により、20年間の不同沈下しない地盤品質を提供します。