



ただ新しい設備に入れ替えるだけでなく、  
 プラスαのエッセンスを加えて「新たな価値」を生み出した、  
 ”Dream Houseのリノベーションマンション”が  
 販売スタート。ご期待ください。



コンロ前の壁にはタイル調の壁紙を採用し、高級感をアップ。テレビ背面には、元々あった柱型に合わせて造作し、ホテルライクなテレビ背面をデザインしました。

キッチン

LDK

洗面室

浴室

※画像は現地にて撮影

### リバーガーデンコスモスクエア

### フルリノベーション施工内容

#### 全室

- フローリング貼り替え
- クロス貼り替え
- 建具新規交換(収納含む)
- スイッチ類交換

#### 玄関

- 玄関収納内部の棚 美装

#### 造作類

- キッチン上 下り天井と間接照明の追加
- コンロ前造作棚追加

#### システムキッチン

- 新規交換

#### システムバス

- 新規交換

#### 洗面室

- 洗面化粧台 新規交換
- 床材貼り替え

#### トイレ

- 洗浄便座付きトイレ 新規交換
- 床材貼り替え



ドリームハウスの  
リノベーション  
マンション

## Renovation

当社の【設計士】  
【インテリアコーディネーター】  
によるリノベーション。

# リバーガーデン コスモスクエア

## New! 初広告



**Point** 2層吹抜けのエントランス。  
キッズルームや  
スカイラウンジ、ゲスト  
ルームなど共有施設も充実。



室内(2024年4月)撮影。

大阪メトロ中央線

最寄駅 ▶ **コスモスクエア** 駅 徒歩 **1**分

お買い物 ▶ セブンイレブンコスモスクエア駅前店 徒歩 1分

業務スーパー南港コスモスクエア店 徒歩 3分

医療機関 ▶ 医療法人実有会小松クリニック —— 徒歩 4分

学校区 ▶ 南港桜小学校・南港北中学校



大阪市住之江区南港北1丁目31番17 リバーガーデンコスモスクエア

■物件概要●所在地/大阪市住之江区南港北1丁目31番17 リバーガーデンコスモスクエア2階●交通/大阪メトロ中央線「コスモスクエア」駅徒歩1分●専有面積/74.26㎡●管理費等/8,480円(月)●修繕積立費/11,210円(月)●駐車場/有5,500~6,500円(月)●町会費/300円(月)●用途地域/準工業地域●構造/RC20階建(2階部分)●総戸数/273戸●築年月/2006年9月●施工/西松建設株式会社●取引態様/仲介●現況/2024年4月リノベーション完了●引渡予定/即引渡可●広告有効期限/2024年7月末日

高架  
歩道で

東南向き

床暖房あり

オートロック完備

宅配BOX

来客用駐車場

食器洗い乾燥機付き

スロップシンク

洗面2way

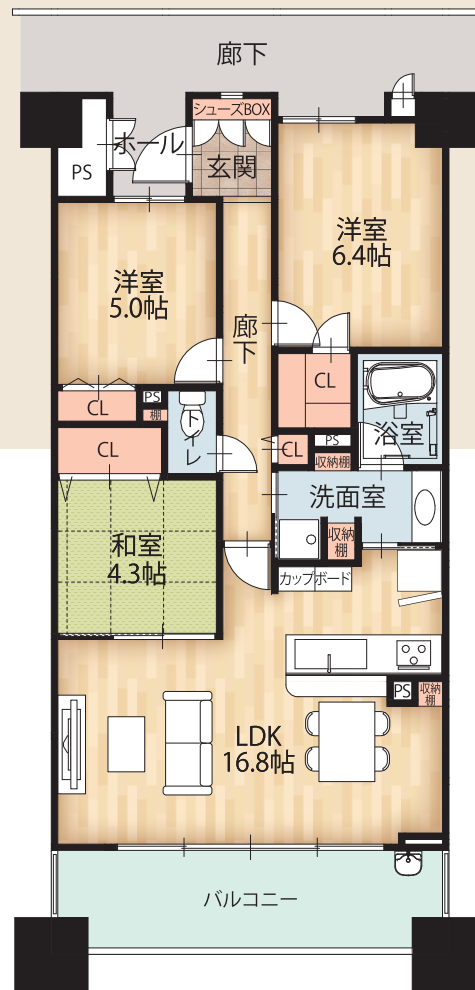
住居専有面積 **74.26 m<sup>2</sup>** バルコニー面積/  
10.88㎡

### 2024年4月 リノベーション完了

大阪メトロ中央線「コスモスクエア」駅徒歩1分の近さが魅力の総戸数273戸の大規模マンションです。

和室の幅を少し狭め、広々としたリビングにリノベーションしました。トレンドのグレージュの床や建具を使い、そこに差し色のブラックを効かせたモダンな雰囲気に。

キッチン上には下がり天井と間接照明をプラスし、ホテルライクな柔らかい明かりがくつろぎ感を演出しています。



物件詳細はこちら



3,280 万円をお借り入れの場合

販売価格 **3,280**万円

頭金 **0**円

ボーナス時  
返済額 **0**円

金利:0.475%  
期間:35年

月々 **84,782**円