

Dream House

ドリームハウス シリーズ

ドリームハウス 八尾旭ヶ丘1丁目

全7区画

全17区画

ドリームハウス 八尾旭ヶ丘3丁目

好評分譲中

土地 30坪以上 駐車2台可能

この土・日 現地見学会開催

【開催時間】AM10:00～PM6:00 平日もご見学できます。お気軽にお電話ください。

販売価格 4,080万円 (消費税込み) 不要 仲介手数料 建築確認費 外構工事費 込み

子育てエコホーム支援事業

子育て世帯・若年夫婦世帯を対象に高い省エネ性能を有する住宅を新築する場合

補助額 100万円 長期優良住宅 八尾旭ヶ丘1丁目

補助額 80万円 ZEH水準住宅 八尾旭ヶ丘3丁目



詳しくはこちら

大阪ホーム販売(株)・ドリームハウス(株)は「子育てエコホーム支援事業」の登録業者です。登録事業者番号[S093559]

※子育てエコホーム支援事業の詳細情報は公式ホームページをご確認ください。 ※期限を過ぎてしまった場合や予算執行状況によって交付を受けられない場合があります。 ※補助の適用には年齢や家族構成の要件があります。



住宅性能評価 耐震性 最高等級取得 省エネルギー性 標準仕様

ZEHレベルの 高い省エネ性能 標準仕様

“ナチュラルモダン”モデルハウス公開中

※ドリームハウス八尾旭ヶ丘1丁目 E号地モデルハウスにて撮影



※写真はすべてドリームハウス八尾旭ヶ丘1丁目 E号地モデルハウスにて撮影

Dream House 夢をかなえる 住まいづくり。ドリームハウス株式会社 販売提携(代理) 宅建業免許/大阪府知事(4)第53702号 大阪府宅地建物取引業協会正会員 全国宅地建物取引業保証協会会員 近畿地区不動産公正取引協議会加盟 〒577-0022 東大阪市荒本新町4番26号 TEL.06-6784-8815(代) FAX.06-6784-3339

事業主(売主) 大阪ホーム販売(株)の登録商標です。 宅建業免許/大阪府知事(8)第41203号 建築業許可/大阪府知事許可(般-4)第87892号 大阪府宅地建物取引業協会正会員 全国宅地建物取引業保証協会会員 近畿地区不動産公正取引協議会加盟 〒577-0022 東大阪市荒本新町4番26号 TEL.06-6784-3331(代) FAX.06-6784-3339

0120-77-1005 無休 AM9:00～PM7:00 水曜日も営業しております dreamhouse-up.jp ドリームハウス株式会社 検索 Instagram



ドリームハウス  
八尾旭ヶ丘1丁目 | 全7区画



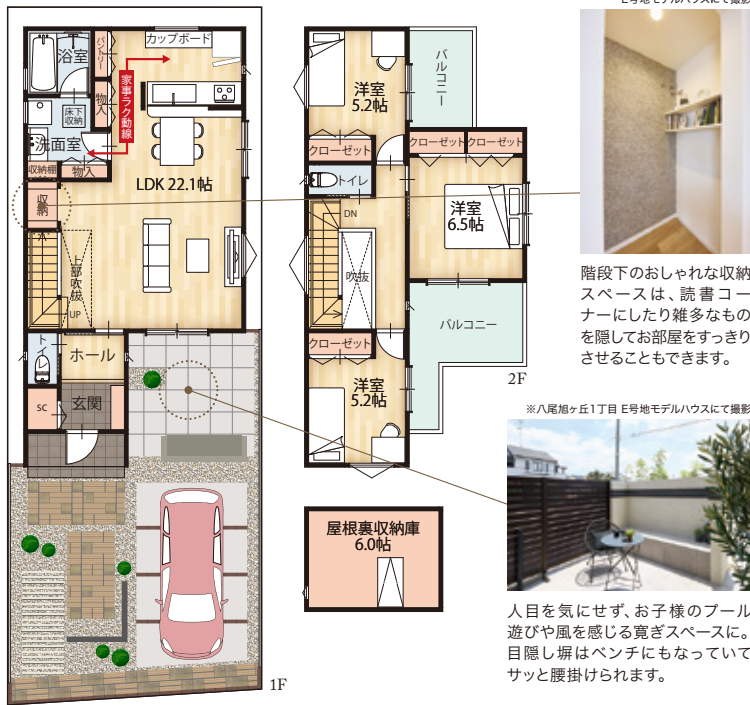
全邸土地 35坪以上、駐車 2台可能、南向きの好立地!

**E** 号地 3LDK  
モデル  
ハウス

- 土地面積 (37.46坪) 123.86㎡
- 延床面積 (29.87坪) 98.75㎡
- 1階床面積 / 55.90㎡
- 2階床面積 / 42.85㎡



モデルハウス  
**OPEN**  
公開中



※八尾旭ヶ丘1丁目 E号地モデルハウスにて撮影

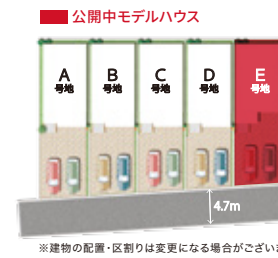


階段下のおしゃれな収納スペースは、読書コーナーにしたり雑多なものを隠してお部屋をすっきりさせることもできます。



人目を気にせず、お子様のプール遊びや風を感じる寛ぎスペースに。目隠し塀はベンチにもなっていてサッと腰掛けられます。

LANDPLAN 区画図



※建物の配置・区割りは変更になる場合がございます。

LOCATION 周辺環境

- 長池小学校 徒歩 15分
- 八尾中学校 徒歩 11分
- つむぎ保育園 徒歩 3分
- ドラッグセガミ 徒歩 7分
- 関西スーパー 徒歩 6分
- ファミリーマート 徒歩 3分
- 業務スーパー 徒歩 3分
- 旭ヶ丘公園 徒歩 5分



徒歩 9分 アリオ八尾 徒歩 11分

「イトーヨーカドー八尾店」を核店舗に、160以上の専門店街「アリオモール」が構成する大型商業施設。関西最大級のシネマコンプレックス「MOVIX八尾」を併設しており、ショッピングから映画まで家族で1日中楽しめます。  
※営業再開は2024年11月予定。

近鉄大阪線「近鉄八尾」駅 徒歩 13分  
近鉄大阪線「近鉄八尾」駅 徒歩 14分

近鉄「大阪難波」駅まで 約 18分  
近鉄大阪線「近鉄八尾」駅から乗車、近鉄奈良線「鶴橋」駅乗り換え



カーナビご利用のお客様は下記住所をご入力ください  
ドリームハウス八尾旭ヶ丘1丁目 八尾市旭ヶ丘1丁目33-1付近  
ドリームハウス八尾旭ヶ丘3丁目 八尾市旭ヶ丘3丁目5-1付近

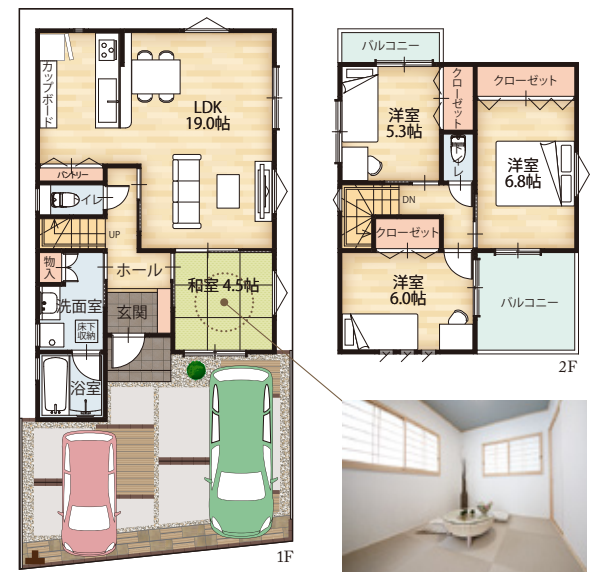
ドリームハウス  
八尾旭ヶ丘3丁目 | 全17区画



全邸土地 30坪以上、駐車 2台可能、小学校徒歩 1分!

**P** 号地 4LDK  
自由設計  
参考プラン

- 土地面積 (31.47坪) 104.04㎡
- 延床面積 (30.05坪) 99.37㎡
- 1階床面積 / 57.55㎡
- 2階床面積 / 41.82㎡



LDKに隣接する和室は来客時やお子様のお昼寝、ゴロンと一息つきたい時など様々な場面で重宝します。

LANDPLAN 区画図



LOCATION 周辺環境

- つむぎ保育園 徒歩 4分
- 八尾たんぼ保育園 本園 徒歩 6分
- 関西スーパー 徒歩 1分
- 業務スーパー 徒歩 7分
- ドラッグセガミ 徒歩 1分
- ファミリーマート 徒歩 4分
- 西山本小学校 徒歩 1分
- 東中学校 徒歩 22分

Dream House  
ドリームハウス  
6つの  
“こだわり”

詳細はこちら

1 国土交通省認定 長期優良住宅 標準仕様

良質な住宅ストックの継承を目的に、国の認定制度が設けられた住まいのこと。国土交通大臣が定める厳しい基準をクリアし、その認定を受けた住宅を購入すると、住宅ローン減税・登録免許税・固定資産税などについてそれぞれ優遇措置を受けることができます。「ドリームハウス」は良質な資産として継承される「長期優良住宅」を標準仕様としています。※ドリームハウス八尾旭ヶ丘3丁目は都市計画道路内に該当するため長期優良住宅の認定を受けられません。

2 住宅性能評価書交付

国が認定した第三者機関が住宅品質を全国共通のルールに基づいて審査し性能を評価。客観的で公平な品質評価が数値化されており、専門知識がなくても分かりやすく安心です。

3 まもりすまい保険 (建物10年保証)

「住宅瑕疵担保履行法」により、新築住宅を供給する事業者には住宅のお引き渡しから10年の瑕疵保証責任が義務付けられています。

4 地盤 20年間保証

地盤調査、調査データの解析、地盤の状況に応じた基礎仕様・改良工事の提案・品質確認により、20年間の不同沈下しない地盤品質を提供します。

5 安心の10年【設備】延長保証\*

通常「2年間」が一般的な設備保証期間を「10年間」に延長保証します。

6 住まいのドクター

住まいに関する悩みや問題が起きた際にはお気軽にご相談ください。

■ドリームハウス八尾旭ヶ丘1丁目 ■物件概要 ■所在地 / 八尾市旭ヶ丘1丁目33-1付近 ■交通 / 近鉄大阪線「近鉄八尾」駅徒歩13分、近鉄大阪線「河内山本」駅徒歩13分 ■総計画戸数 / 7戸 ■販売価格(税込) / 4,980万円〜 ■土地面積 / 117.83㎡~130.18㎡ ■構造 / 木造2階建 ■建ぺい率 / 60% ■容積率 / 200% ■地目 / 宅地 ■用途地域 / 第一種住居地域 ■私道負担 / なし ■道路幅員 / 約4.7m ■施設・設備 / 関西電力、都市ガス、公営水道、公共下水 ■事業主(売主) / 大阪ホーム販売株式会社 ■販売提携(代理) / ドリームハウス株式会社 ■建物完成予定 / 契約後6ヶ月 ■入居予定 / 契約後6ヶ月 ■ドリームハウス八尾旭ヶ丘3丁目 ■物件概要 ■所在地 / 八尾市旭ヶ丘3丁目5-1付近 ■交通 / 近鉄大阪線「河内山本」駅徒歩13分、近鉄大阪線「近鉄八尾」駅徒歩14分 ■総計画戸数 / 17戸 ■販売価格(税込) / 4,080万円〜 ■土地面積 / 100.27㎡~112.28㎡ ■構造 / 木造2階建 ■建ぺい率 / 60% ■容積率 / 200% ■地目 / 宅地 ■用途地域 / 第一種住居地域 ■私道負担 / なし ■道路幅員 / 約4.35m、約4.7m、約4.9m ■施設・設備 / 関西電力、都市ガス、公営水道、公共下水 ■事業主(売主) / 大阪ホーム販売株式会社 ■販売提携(代理) / ドリームハウス株式会社 ■建物完成予定 / 契約後6ヶ月 ■入居予定 / 契約後6ヶ月 ■都市計画道路内に該当するため長期優良住宅の認定を受けられません。 ■その他 / 販売価格には、建物にかかわる消費税相当額が含まれています。 ■掲載図面等は概略ですので実際と異なる場合は現状を優先させていただきます。 ※自由設計については、標準仕様外工事の場合、追加費用がかかる場合がございます。 ※当社区画図の駐車スペースにつきましては、お客様隣事情により変更となる場合がございます。 ※契約済の場合がありますので、その節はご了承ください。 ○広告有効期限 / 2024年11月末日