

Dream House

ドリームハウス  
シリーズ

夢をかなえる  
住まいづくり

DreamHouse INABA 稲葉  
ドリームハウス  
最終分譲

ラスト  
2邸  
全22区画



こだわりの邸 完成

New model house open

初公開

この土日現地案内会開催

【開催時間】AM10:00~PM6:00  
平日もご見学できます。お気軽にお電話ください。



角地  
2台駐車

土地面積  
31坪  
以上



自由設計も  
ございます



画像は弊社モデルハウスにて撮影



モデルハウス 現地で  
OPEN 公開中  
体感!

オープンハウス開催  
お気軽にお越しください

ドリームハウス稲葉 街並みイメージパース

GOOD LOCATION

近鉄奈良線  
「河内花園」駅  
徒歩 12分

市立  
玉川小学校  
徒歩 1分

市立  
玉川中学校  
徒歩 10分

万代  
花園店  
徒歩 9分

東大阪  
山路病院  
徒歩 3分

ドリームハウスの 長期優良住宅 標準仕様 で 快適な住まいづくりをかなえます

【住宅性能評価】

耐震等級3

一次エネルギー  
消費量等級6

最高等級取得

ZEHレベルの  
高い省エネ性能

標準  
仕様

販売価格  
[土地+建物] 4,680万円(消費税込み)より

不要 仲介手数料  
建築確認費  
外構工事費 込み

Dream House

夢をかなえる住まいづくり。販売提携 宅建業免許/大阪府知事(4)第53702号 大阪府宅地建物取引業協会正会員  
大阪府宅地建物取引業協会正会員 全国宅地建物取引業保証協会会員 近畿地区不動産公正取引協議会加盟

ドリームハウス株式会社  
〒577-0022 東大阪市荒本新町4番26号 TEL.06-6784-8815(代) FAX.06-6784-3339

事業主  
(売主)

ドリームハウスは  
大阪府ホームセンターの  
登録販売者です。

宅建業免許/大阪府知事(8)第41203号 建設業許可/大阪府知事許可(特-4)第87892号  
大阪府宅地建物取引業協会正会員 全国宅地建物取引業保証協会会員 近畿地区不動産公正取引協議会加盟

大阪ホーム販売株式会社  
〒577-0022 東大阪市荒本新町4番26号  
TEL.06-6784-3331(代) FAX.06-6784-3339

0120-77-1005

dreamhouse-up.jp

ドリームハウス株式会社

無休  
AM9:00~PM7:00

検索





【こだわりの家】【造語】

ドリームハウスのモデルハウスは、設計士とインテリアコーディネーターのおすすめこだわりの建売住宅です。敷地の「大きさ」「向き」「形」に合わせ間取りをプランし、内部仕様までこだわります。

DREAM HOUSE INABA

夢をかなえる家づくり。



【自由設計】【造語】

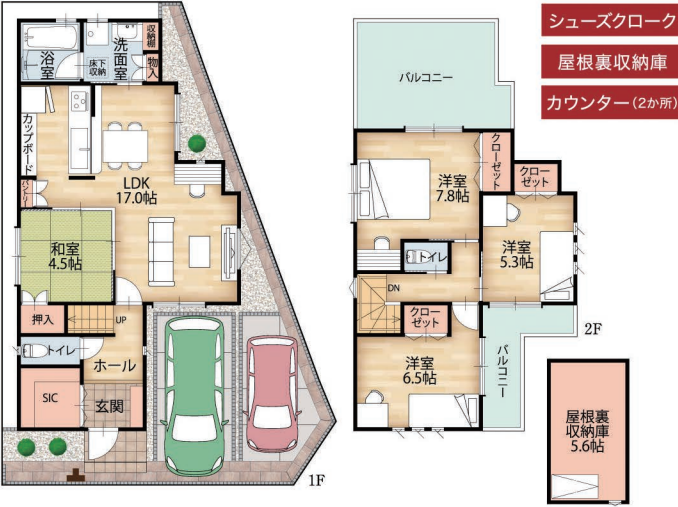
「3LDK」「4LDK」「2Fリビング」はもちろん「ワンちゃんの部屋」「奥様の家事といこの場」「ご主人様の書斎」「子供部屋のロフト(秘密基地)」等、ご家族皆様の夢を形にします。

**N** 号地  
4LDK  
モデルハウス

土地面積 (31.69坪) 延床面積 (30.18坪)  
104.78㎡ 99.78㎡  
1階床面積 / 56.72㎡ 2階床面積 / 43.06㎡

現地で  
体感!  
モデルハウス  
OPEN  
公開中

LDK+和室で21.5帖の広々空間。



- シューズクローク
- 屋根裏収納庫
- カウンター(2か所)

**S** 号地  
3LDK  
参考プラン

土地面積 (33.69坪) 延床面積 (30.18坪)  
111.39㎡ 99.79㎡  
1階床面積 / 53.00㎡ 2階床面積 / 46.79㎡

充実の収納を備えたゆとりのプラン。



- ウォークインクローゼット
- シューズクローク
- 洗面室2.5帖



ウッド調の下り天井や、好みのタイルのカウンター。自由設計ではこだわりをご相談いただけます。



アウトドア用品、カーテン用品、ベビーカーなど大容量収納が叶う、シューズクローク。

**ドリームの標準設備がすごい - 標準仕様 住宅設備 -**

- 2つのメーカーから選べるシステムキッチン (TAKARA standard)
- システムバス (LIXIL TOTO)
- 樹脂窓 (YKK AP GOOD DESIGN)
- 電動シャッター (YKK AP)
- ピタットキー (YKK AP)

掲載は「標準仕様住宅設備」の一部です。詳しくはスタッフまでお尋ねください。画像は全てイメージです。

LANDPLAN 全区区画図 駐車2台可能

落ち着いたある住宅地に位置する全22区画の大型街区。全22区画

■ドリームハウス稲葉■物件概要■所在地/東大阪市稲葉1丁目10-10付近■交通/近鉄奈良線「河内花園」駅徒歩12分、「若江岩田」駅徒歩14分、近鉄けいはんな線「荒本」駅徒歩21分■総計画戸数/22戸■販売価格(税込)/4,680万円■土地面積/104.78㎡・111.39㎡■構造/木造2階建■建ぺい率/60%■容積率/200%■地目/宅地■用途地域/第二種住居地域■私道負担/無■道路幅員/約4.45m、約4.7m■施設・設備/関西電力・都市ガス・公営水道・公共下水■事業主(売主)/大阪ホーム販売株式会社■販売提携(代理)/ドリームハウス株式会社■建物完成予定/契約後6ヶ月■入居予定/契約後6ヶ月■その他/販売価格には、建物にかかる消費税相当額が含まれています。■掲載図面等は概略ですので実際と異なる場合がございます。■自由設計については、標準仕様外工事の場合、追加費用がかかる場合がございます。■当社区画図の駐車スペースにつきましては、お客様近隣事情により変更となる場合がございます。■契約済の場合がありますので、その節はご了承ください。○広告有効期限/2024年12月末日



カーナビご利用のお客様は右記住所をご入力ください 東大阪市稲葉1丁目10-10付近

**1 国土交通省認定 長期優良住宅 標準仕様**  
良質な住宅ストックの継承を目的に、国の認定制度が設けられた住まいのこと。国土交通大臣が定める厳しい基準をクリアし、その認定を受けた住宅を購入されると、住宅ローン減税・登録免許税・固定資産税などについてそれぞれ優遇措置を受けることができます。「ドリームハウス」は全部良質な資産として継承される「長期優良住宅」を標準仕様としています。

**2 住宅性能評価書交付**  
国が認定した第三者機関が住宅品質を全国共通のルールに基づいて審査し性能を評価。客観的で公平な品質評価が数値化されており、専門知識がなくても分かりやすく安心です。

**3 まもりすまい保険 (建物10年保証)**  
「住宅瑕疵担保履行法」により、新築住宅を供給する事業者には住宅のお引き渡しから10年の瑕疵保証責任が義務付けられています。

**4 地盤20年間保証**  
地盤調査、調査データの解析、地盤の状況に応じた基礎仕様・改良工事の提案・品質確認により、20年間の不同沈下しない地盤品質を提供します。

**5 安心の10年【設備】延長保証\***  
通常「2年間」が一般的な設備保証期間を「10年間」に延長保証します。  
修理受付窓口 24時間 365日対応  
保証回数・保証金額・限度なし  
修理代も 何度でも 無料 部品代

**6 住まいのドクター**  
住まいに関する悩み事や問題が起きた際にはお気軽にご相談ください。

※キッチン・風呂など5機、分譲地や建築時期などにより、対象外の物件がございます。詳しくは担当者へご確認ください。

東大阪area5街区 好評分譲中!

**New** ドリームハウス 御厨 6区画 近鉄奈良線「河内小阪」駅

**New** ドリームハウス 本庄 1区画 近鉄けいはんな線「荒本」駅

**New** ドリームハウス 友井 28区画 近鉄大坂線「弥刀」駅

**New** ドリームハウス 水走 6区画 近鉄けいはんな線「吉田」駅

**New** ドリームハウス 吉田1丁目II 4区画 近鉄奈良線「河内花園」駅

