



※写真はドリームハウス吉田1丁目II D号地モデルハウス

エアコン 家具 照明 付き!



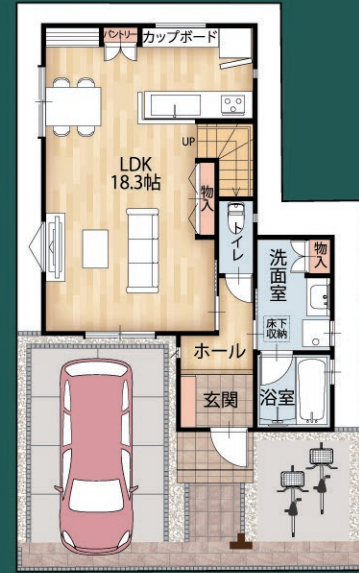
ダイニングの一角には、アーチが映えるお気に入りの空間。  
自然の光がやさしく、朝の目覚めもよさそう。造作のカウンターも、支度やちょっとした自分時間に重宝します。



塗装やタイル、デザイン全てにこだわっている、ドリームハウスのなかでも高品位の外観設計です。飽きることなく長くお住まいいただけます。

## 駅近で叶う、高品位の邸

上品でいてかわいい、グレージュンテリアでこだわりました。



LANDPLAN 区画図  
※建物の配置・区割りは変更になる場合がございます。

D号地 3LDK モデルハウス



2F ■土地面積(30.71坪) ■延床面積(28.12坪)  
101.53㎡ 92.96㎡  
■1階床面積/48.86㎡ ■2階床面積/44.10㎡

### LOCATION 周辺環境

- 小学校区: 英田南小学校 徒歩8分, 英田中学校 徒歩15分
- 万代 花園店 ..... 徒歩6分
- ウエルシア 河内花園駅店 ..... 徒歩3分
- ローソン 東大阪吉田1丁目店 ..... 徒歩2分
- 花園幼稚園 ..... 徒歩3分
- 東大阪花園郵便局 ..... 徒歩7分
- 喜馬病院 ..... 徒歩14分



近鉄奈良線  
「河内花園」駅 徒歩8分

最終1邸  
土地30坪以上  
南向き

徒歩2分

販売価格 [土地+建物] 4,880万円 (消費税込み) 4,880万円をお借り入れの場合...  
頭金0円 月々91,854円

※金融情勢のため、変更になることが御座います。  
※金利や期間等はお客様により異なります。  
担当者にご相談下さいませ。

カーナビご利用のお客様は下記住所をご入力ください  
東大阪市吉田1丁目7-29付近

Dream House 夢をかなえる住まいづくり。ドリームハウス株式会社  
販売提携(代理) 宅建業免許/大阪府知事(4)第53702号 大阪府宅地建物取引業協会正会員 全国宅地建物取引業保証協会会員 近畿地区不動産公正取引協議会加盟  
〒577-0022 東大阪市荒本新町4番26号 TEL.06-6784-8815(代) FAX.06-6784-3339

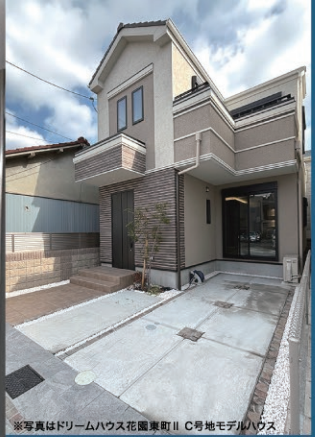
大阪ホーム販売株式会社  
事業主(売主) ドリームハウスは大阪ホーム販売株式会社の登録販売者です。  
宅建業免許/大阪府知事(8)第41203号 建設業許可/大阪府知事許可(般-4)第87892号 大阪府宅地建物取引業協会正会員 全国宅地建物取引業保証協会会員 近畿地区不動産公正取引協議会加盟  
〒577-0022 東大阪市荒本新町4番26号 TEL.06-6784-3331(代) FAX.06-6784-3339

0120-77-1005 無休 AM9:00~PM7:00  
dreamhouse-up.jp ドリームハウス株式会社 検索 水曜日も営業しております

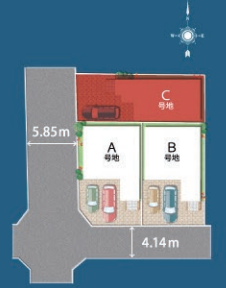


エアコン 照明 付き!

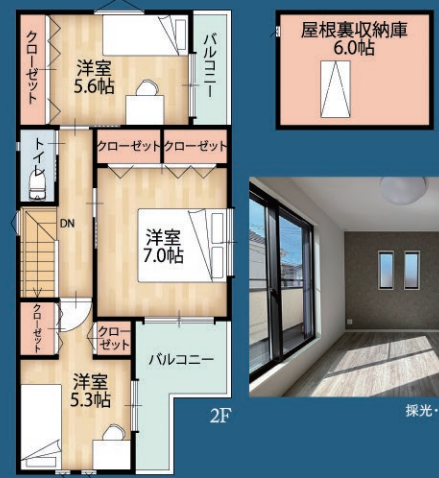
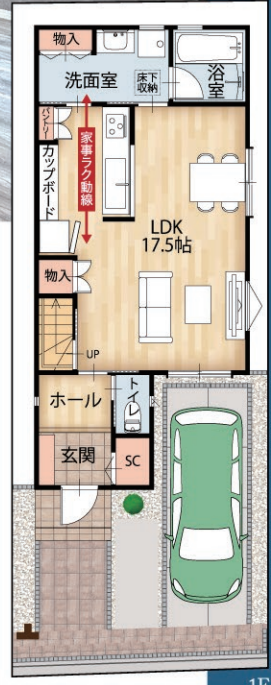
※写真はドリームハウス花園東町II C号地モデルハウス



※写真はドリームハウス花園東町II C号地モデルハウス



LANDPLAN 区画図  
※建物の配置・区割りは変更になる場合がございます。



採光・通風ともに良好

Dream House ドリームハウス 花園東町II 全3区画  
【オープンハウス】この土日 現地案内会開催

開催時間 AM10:00~PM6:00 平日もご見学できます。お気軽にお電話ください

近鉄奈良線 準急 停車駅  
「東花園」駅 徒歩3分  
近鉄奈良線 「河内花園」駅 徒歩7分

最終 1 邸



- サンディ 東花園 ..... 徒歩2分
- ココカラファイン 東花園店 ... 徒歩2分
- ローソン 東大阪花園東町店 ... 徒歩3分
- 花園にじいろ保育園 ..... 徒歩2分
- 東大阪吉田郵便局 ..... 徒歩7分
- 若草第一病院 ..... 徒歩15分

カーナビご利用のお客様は右記住所をご入力ください 東大阪市花園東町2丁目11-28付近

家事ラク動線の邸

C号地 3LDK モデルハウス  
■土地面積(28.72坪) ■延床面積(27.92坪)  
94.97㎡ 92.33㎡  
■1階床面積/48.44㎡ ■2階床面積/43.89㎡

販売価格 [土地+建物] 4,780万円 (消費税込み)

頭金 0円 ボーナス時返済額 113,039円/回(年2回) 金利:0.43% 期間:40年

月々 89,586円

※金銭情勢のため、変更になることが御座います。  
※金利や期間等はお客様により異なります。  
担当者にご相談下さいませ。

Dream House ドリームハウス  
6つの“こだわり”  
詳細はこちら

1 国土交通省 認定 長期優良住宅 標準仕様

良質な住宅ストックの継承を目的に、国の認定制度が設けられた住まいのこと。国土交通大臣が定める厳しい基準をクリアし、その認定を受けた住宅を購入されると、住宅ローン減税・登録免許税・固定資産税などについてそれぞれ優遇措置を受けることができます。  
「ドリームハウス」は全部良質な資産として継承される「長期優良住宅」を標準仕様としています。

<b>耐震性</b> 最高等級 耐震等級 3 数百年に一度程度の揺れて稀に発生する地震による力の1.5倍の力に対して倒壊・崩壊等しない程度。	<b>省エネルギー性</b> 最高等級 一次エネルギー消費量等級 6 断熱等級 5 高性能断熱材・高遮熱Low-E二重ガラスを使用し、外皮平均熱貫流率(Ua値)0.60以下・一次エネルギー消費量(BE)0.80以下の性能となっております。 ※数値はZEH基準の数値を満たしています。
<b>劣化対策</b> 最高等級 劣化対策等級 3+α 通気工法を採用し、防霉防カビ処理など細部まで対策しています。	<b>維持管理対策</b> 最高等級 維持管理対策等級 3 リフォームや点検作業、取り替え工事も簡単にできるように配慮しています。

2 住宅性能評価書交付

国が認定した第三者機関が住宅品質を全国共通のルールに基づいて審査し性能を評価。客観的で公平な品質評価が数値化されており、専門知識がなくても分かりやすく安心です。

3 まもりすまい保険 (建物10年保証)

「住宅瑕疵担保履行法」により、新築住宅を供給する事業者には住宅のお引き渡しから10年の瑕疵保証責任が義務付けられています。

4 地盤 20年間保証

地盤調査、調査データの解析、地盤の状況に応じた基礎工務・改良工事の提案・品質確認により、20年間の不同沈下しない地盤品質を提供します。

5 安心の10年 [設備]延長保証\*

通常「2年間」が一般的な設備保証期間を「10年間」に延長保証します。

修理受付窓口 24時間 365日対応

6 住まいのドクター

住まいに関する悩みや問題が起きた際にはお気軽にご相談ください。

※キッチン・風呂など5種。分譲地や建築時期などにより、対象外の物件がございます。詳しくは担当者へご確認ください。

ドリームハウス吉田1丁目II 物件詳細はこちら→

■ドリームハウス吉田1丁目II ■物件概要 ●所在地/東大阪市吉田1丁目7-29付近 ●交通/近鉄奈良線「河内花園」駅徒歩2分、近鉄奈良線「東花園」駅徒歩8分 ●総計画戸数/4戸 ●販売価格(税込)/4,880万円 ●土地面積/101.53㎡ ●構造/木造2階建 ●建ぺい率/60% ●容積率/200% ●地目/宅地 ●用途地域/第二種中高層住居専用地域 ●道路幅員/約5.0m、約4.7m(歩道含む) ●施設・設備/関西電力・都市ガス・公営水道・公共下水 ●事業主(売主)/大阪ホーム販売株式会社 ●販売提携(代理)/ドリームハウス株式会社 ●建物完成予定/完成済 ●入居予定/即入居可

●その他/販売価格には、建物にかかわる消費税相当額が含まれています。●掲載図面等は概略図ですので実際と異なる場合は現状を優先させていただきます。※契約済の場合ありますので、その節はご了承ください。○広告有効期限/2025年4月末日

ドリームハウス花園東町II 物件詳細はこちら→

■ドリームハウス花園東町II ■物件概要 ●所在地/東大阪市花園東町2丁目11-28付近 ●交通/近鉄奈良線「東花園」駅徒歩3分、近鉄奈良線「河内花園」駅徒歩7分 ●総計画戸数/3戸 ●販売価格(税込)/4,780万円 ●土地面積/94.97㎡ ●構造/木造2階建 ●建ぺい率/60% ●容積率/200% ●地目/宅地 ●用途地域/第一種中高層住居専用地域 ●道路幅員/約5.85m、約4.14m ●施設・設備/関西電力・都市ガス・公営水道・公共下水 ●事業主(売主)/大阪ホーム販売株式会社 ●販売提携(代理)/ドリームハウス株式会社 ●建物完成予定/完成済 ●入居予定/即入居可