

※画像はドリームハウス花園駅前プレミアムコート モデルハウス1T号地

Dream House

ドリームハウス シリーズ

ドリームハウス 花園駅前 プレミアムコート

駅から歩いて 分

限定 39 区画

唯一無二

の暮らしをあなたに。

最寄駅まで徒歩1分の恵まれた立地に、全39邸の大規模な街が誕生。
スタイリッシュな外観デザイン、高品質の設備仕様を採用したワンランク上の住まい。
ここでしか叶えられない「唯一無二」の日常が始まります。



スタイリッシュで
機能的な3階建の家。

収納豊富でリラックス
できる2階建の家。

長期優良住宅とは？

メリットなどの
詳細はこちら



「長期優良住宅」のモデルハウス2邸、公開中。

販売価格【土地+建物】

4,780万円

(消費税込み) 不要 仲介手数料
建築確認費
外構工事費
込み

無休

AM9:00~PM7:00

水曜日も営業しております



Instagram

dreamhouse.up.jp

事業主
(売主)
ドリームハウスは
大阪ホーム販売(株)の
登録商標です。

大阪ホーム販売株式会社

宅建業免許 / 大阪府知事(8)第41203号 建設業許可 / 大阪府知事許可(般-4)第87892号
大阪府宅地建物取引業協会正会員 全国宅地建物取引業保証協会会員 近畿地区不動産公正取引協議会加盟
〒577-0022 東大阪市荒本新町4番26号 TEL.06-6784-3331(代) FAX.06-6784-3339

0120-77-1005

dreamhouse-up.jp ドリームハウス株式会社 検索

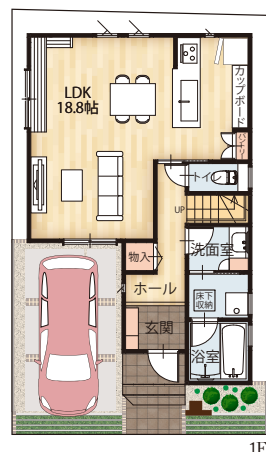
Dream House 夢をかなえる
住まいづくり。ドリームハウス株式会社
販売提携(代理) 宅建業免許 / 大阪府知事(4)第53702号 大阪府宅地建物取引業協会正会員 全国宅地建物取引業保証協会会員 近畿地区不動産公正取引協議会加盟
〒577-0022 東大阪市荒本新町4番26号 TEL.06-6784-8815(代) FAX.06-6784-3339

2邸のモデルハウス公開中!

この土日、現地見学会を開催しております。
ご自身の目で、肌で、モデルハウスをご体感ください。
(平日もご見学いただけます)

1T号地 3LDK/モデルハウス

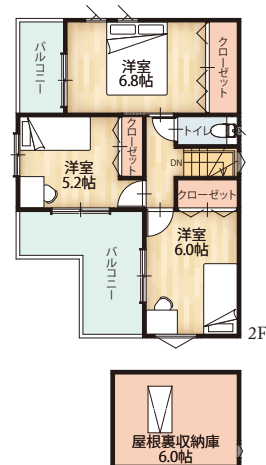
■土地面積(26.04坪) ■延床面積(27.80坪)
86.10㎡ 91.92㎡
■1階床面積/50.93㎡
■2階床面積/40.99㎡
■屋根裏収納庫 ■ファミリーカウンター



※画像はドリームハウス花園駅前プレミアムコート モデルハウス1T号地



優しい色合いでまとめたLDKは
ゆったり団らんでできる落ち着いた空間。



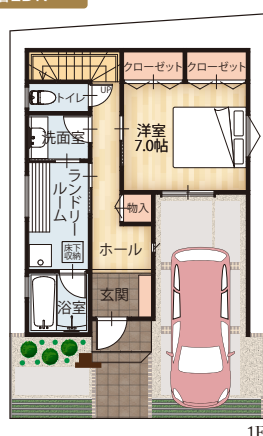
■屋根裏収納庫 6.0帖



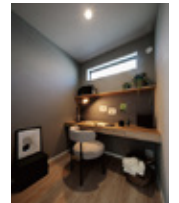
バルコニーから光が差し込む
明るい2階居室は子ども部屋に最適。

1C号地 3LDK/モデルハウス

■土地面積(24.44坪) ■延床面積(36.32坪)
80.79㎡ 120.07㎡
■1階床面積/40.16㎡
■2階床面積/44.72㎡
■3階床面積/35.19㎡
■書斎 ■ランドリールーム
■2階LDK



※画像はドリームハウス花園駅前プレミアムコート モデルハウス1C号地



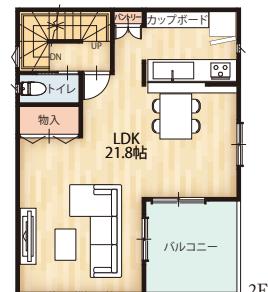
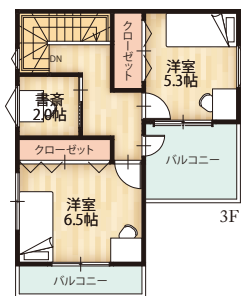
仕事や趣味に
集中できる書斎。



十分なスペースと収納を確保した
ランドリールーム。

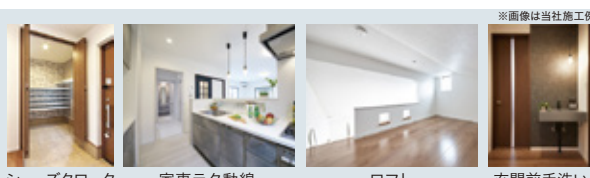


2階リビングと
繋がるバルコニー。



「自由設計」号地もあります!

ご家族みなさまの夢を形にする「自由設計」号地も多数あります。
やりたい事を詰め込むもよし、モデルハウスを参考にさせていただくもよし、
ぜひご希望をお聞かせください。



シューズクローク 家事ラック動線 ロフト 玄関前手洗い



Instagram

参考になる建築
事例紹介などを
随時更新!



難波・天王寺・梅田・新大阪にも
ダイレクトアクセス!

徒歩1分 近鉄奈良線「河内花園」駅より
「大阪難波」駅へ 22分
「天王寺」駅へ 29分
「鶴橋」駅でJR大阪環状線へ乗り換え



ドリームハウス花園駅前
プレミアムコート

じゃんぼ海鮮館 花園店

近鉄奈良線「河内花園」駅

バザバはなその

花園北小学校

■ドリームハウス花園駅前プレミアムコート■物件概要●所在地/東大阪市花園本町1丁目6-2付近●交通/近鉄奈良線「河内花園」駅徒歩1分●総計戸数/39戸●販売価格(税込)/4,780万円～●土地面積/80.59㎡～107.58㎡●構造/木造2階建・3階建●建ぺい率/60%・80%
●容積率/200%・300%●地目/宅地●用途地域/第一種中高層住居専用地域、近隣商業地域●私道負担/なし●道路幅員/約5.7m●建物完成予定/契約後6ヶ月●入居予定/契約後6ヶ月●施設・設備/関西電力、都市ガス、公営水道、公共下水●事業主(売主)/大阪ホーム販売株式会社●販売提携(代理)/ドリームハウス株式会社●その他/販売価格には、建物にかかわる消費税相当額が含まれています。●掲載図面等は概略ですので実際と異なる場合は現状を優先させていただきます。※自由設計については、標準仕様外工事の場合、追加費用がかかる場合がございます。※当社区画図の駐車スペースにつきましては、お客様近隣事情により変更となる場合がございます。※契約済の場合ありますので、その節はご了承ください。○広告有効期限/2025年4月末日

1 国土交通省認定 長期優良住宅 標準仕様

良質な住宅ストックの継承を目的に、国の認定制度が設けられた住まいのこと。
国土交通大臣が定める厳しい基準をクリアし、その認定を受けた住宅を購入されると、
住宅ローン減税・登録免許税・固定資産税などについてそれぞれ優遇措置を受けることが
できます。「ドリームハウス」は全部良質な資産として継承される「長期優良住宅」を
標準仕様としています。

2 住宅性能評価書交付

国が認定した第三者機関が住宅品質を全国共通のルールに基づいて審査し性能を評価。客観的で公平な品質評価が数値化されており、専門知識がなくても分かりやすく安心です。

3 まもりすまい保険 (建物10年保証)

「住宅瑕疵担保履行法」により、新築住宅を供給する事業者には住宅のお引き渡しから10年の瑕疵保証責任が義務付けられています。

4 地盤20年間保証

地盤調査、調査データの解析、地盤の状況に応じた基礎仕様、改良工事の提案・品質確認により、20年間の不同沈下しない地盤品質を提供します。

5 安心の10年【設備】延長保証*

通常「2年間」が一般的な設備保証期間を「10年間」に延長保証します。

6 住まいのドクター

住まいに関する悩みや問題が起きた際にはお気軽にご相談ください。

物件詳細
自由設計の参考プランや高品質な標準設備などを詳しくご紹介しています

カーナビご利用のお客様は下記住所をご入力ください
東大阪市花園本町1丁目6-2付近

住宅省エネ2025キャンペーン
子育てグリーン住宅支援事業
子育て世帯・若年夫婦世帯を対象に
高い省エネ性能を有する住宅を新築する場合
長期優良住宅 補助額 80万円

※子育てグリーン住宅支援事業の詳細情報は公式ホームページをご確認ください。※期間を過ぎてしまった場合や予算執行状況によって交付を受けられない場合があります。※補助の適用には年齢や家族構成の要件があります。