

弊社施工例



POINT
通学
徒歩5分
圏内



交通機関
2wayで便利!
近鉄大阪線
「長瀬」駅 徒歩8分
おおさか東線
「JR長瀬」駅 徒歩12分

ドリームハウス 衣きざり 摺

Dream House KIZURI

限定3区画



image



POINT
春は
さくらが美しい!
桜が見事に咲き誇るエリア。
季節を身近に感じられる、
そんな自然豊かな
分譲地です。

金岡公園 徒歩1分!

緑豊かで好環境な分譲地 好評分譲中

この土日 現地見学会開催

【開催時間】AM10:00~PM7:00 平日もご見学できます。お気軽にお電話ください。

※画像はドリームハウス衣摺イメージバス

販売価格 [土地+建物] 3,480万円(消費税込み)より
※条件次第で
建築確認費
外構工事費
込み

3,480万円をお借り入れの場合...

頭金0円 ボーナス時返済額 85,788円/回(年2回) 金利:0.68% 期間:40年

月々 68,546円

※金融情勢のため、変更になることが御座います。※金利や期間等はお客様により異なります。担当者にご相談下さいませ。



住宅省エネ2025年キャンペーン 子育てグリーン住宅支援事業

※子育てグリーン住宅支援事業の詳細情報は公式ホームページをご確認ください。
※期限を過ぎた場合や予算執行状況によって交付を受けられない場合があります。
※補助の適用には年齢や家族構成の要件があります。

子育て世帯・若年夫婦世帯を対象に
高い省エネ性能を有する住宅を新築する場合

長期優良住宅 補助額80万円



詳しくはこちら

事業主
(先主)
ドリームハウスは
大阪府一級不動産の
登録業者です。

無休
AM9:00~PM7:00
水曜日も営業しております



夢をかなえる

ドリームハウス

すまいづくり。

衣摺

Dream House KIZURI

LANDPLAN 全体区画図



※建物の配置・区割りは変更になる場合がございます。

LOCATION 周辺環境

近鉄大阪線
「長瀬」駅 徒歩 **8**分

おおさか東線「JR長瀬」駅 徒歩 **12**分

長瀬北小学校 徒歩 **3**分

金岡中学校 徒歩 **5**分

万代 大連北店 徒歩 **8**分

コノミヤ 弥刀店 徒歩12分
セブンイレブン 東大阪吉松2丁目店 徒歩2分
ドラッグセイムス 東大阪衣摺店 徒歩3分



カーナビご利用のお客様は右記住所をご入力ください 東大阪市衣摺1丁目1-15付近



自由設計で建てる

「ドリームハウスの“3階建て”」はココがすごい!

C号地 4LDK 参考プラン

自由設計 東南向き

土地面積 (23.39坪) 延床面積 (31.18坪)
77.33㎡ **103.10㎡**
 1階床面積 / 37.26㎡ 2階床面積 / 43.48㎡
 3階床面積 / 22.36㎡



我が家だけの空の空間!
 大きなお洗濯物も迷わず干せて、趣味のスペースにも。



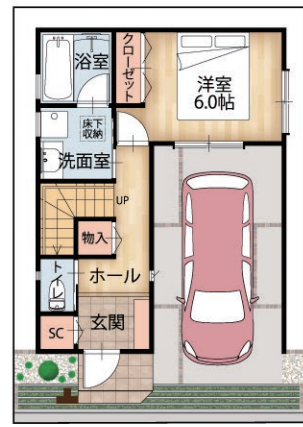
- POINT 2 ココがすごい! ウォークインクローゼット
- POINT 3 家事ラク動線

シーズンオフの衣類をすべて収納できるWICや、毎日の家事を考えた動線を、ドリームハウスの自由設計では叶えられます。

B号地 3LDK 参考プラン

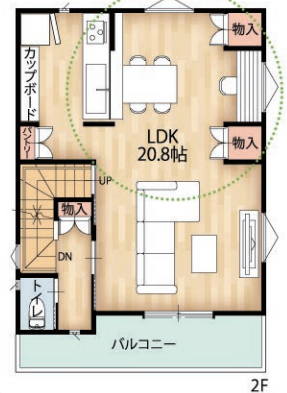
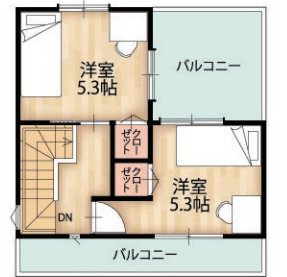
自由設計

土地面積 (20.83坪) 延床面積 (29.80坪)
68.88㎡ **98.54㎡**
 1階床面積 / 29.81㎡ 2階床面積 / 43.89㎡
 3階床面積 / 24.84㎡



- POINT 1 ココがすごい! LDK20帖以上
- POINT 2 スタディコーナー

20帖以上のLDKは、広々リビング&大容量収納とワイドなカウンターが印象的。家族のコミュニケーションにも一役買う、ドリームハウスらしさが感じられる間取りです。



■ドリームハウス衣摺 ■物件概要●所在地/東大阪市衣摺1丁目1-15付近●交通/近鉄大阪線「長瀬」駅徒歩8分、おおさか東線「JR長瀬」駅徒歩12分●総計戸数/3戸●販売価格(税込)/3,480万円●土地面積/68.88㎡~77.33㎡●構造/木造3階建●建ぺい率/60%●容積率/200%●地目/宅地●用途地域/第一種中高層住居専用地域●私道負担/なし●道路幅員/約4.26m、約4.66m●施設・設備/関西電力、都市ガス、公営水道、公共下水●事業主(売主)/大阪ホーム販売株式会社●販売提携(代理)/ドリームハウス株式会社●建物完成予定/契約後6ヶ月●入居予定/契約後6ヶ月●その他/販売価格には、建物にかかる消費税相当額が含まれています。●掲載図面等は概略ですので実際と異なる場合は現状を優先させていただきます。●自由設計については、標準仕様外工事の場合、追加費用がかかる場合がございます。●当社区画図の駐車スペースにつきましては、お客様近隣事情により変更となる場合がございます。●契約済の場合がありますので、その節はご了承ください。○広告有効期限/2025年5月末日

Dream House 6つの“こだわり”

詳細はこちら

1 国土交通省認定 長期優良住宅 標準仕様

良質な住宅ストックの継承を目的に、国の認定制度が設けられた住まいのこと。国土交通大臣が定める厳しい基準をクリアし、その認定を受けた住宅を購入されると、住宅ローン減税・登録免許税・固定資産税などについてそれぞれ優遇措置を受けることができます。「ドリームハウス」は全部良質な資産として継承される「長期優良住宅」を標準仕様としています。

2 住宅性能評価書交付

国が認定した第三者機関が住宅品質を全国共通のルールに基づいて審査し性能を評価。客観的で公平な品質評価が数値化されており、専門知識がなくても分かりやすく安心です。

3 まもりすまい保険 (建物10年保証)

「住宅瑕疵担保履行法」により、新築住宅を供給する事業者には住宅のお引き渡しから10年の瑕疵保証責任が義務付けられています。

4 地盤 20年間保証

地盤調査、調査データの解析、地盤の状況に応じた基礎仕様・改良工事の提案・品質確認により、20年間の不同沈下しない地盤品質を提供します。

5 安心の10年【設備】延長保証*

通常「2年間」が一般的な設備保証期間を「10年間」に延長保証します。

修理受付窓口 24時間 365日対応

修理代 何處でも 部品代

6 住まいのドクター

住まいに関する悩みや問題が起きた際にはお気軽にご相談ください。

耐震性	省エネルギー性	劣化対策	維持管理対策
最高等級 耐震等級 3	最高等級 一次エネルギー消費量等級 6	最高等級 劣化対策等級 3+α	最高等級 維持管理対策等級 3

数百年に一度程度の極めて稀に発生する地震による力の1.5倍の力に対して耐震・耐壊等しない程度。

高性能断熱材・高遮熱断熱Low-E二重ガラスを使用し、外皮平均熱貫流率(Ua)値0.60以下・一次エネルギー計算量(BE)0.80以下の性能となっております。 ※数値はZEH基準の数値を満たしています。

通気工法を採用し、防露防蟻処理など細部にまで対策しています。

リフォームや点検作業、取り替え工事も簡単にできるように入念に配慮しています。

*キッチン・風呂など5種。分譲地や建築時期などにより、対象外の物件がございます。詳しくは担当者へご確認ください。