

1

いよいよ最後の1邸

土地40坪以上 / 駐車3台

小中学校  
徒歩10分以内の  
住みよい街  
最終分譲です!

この土日オープンハウス開催!

開催時間 AM10:00~PM6:00 平日もご見学できます。お気軽にお電話ください。

住宅省エネ2025年キャンペーン  
子育てグリーン  
住宅支援事業

子育て世帯・若年夫婦世帯を対象に  
高い省エネ性能を有する住宅を新築する場合

長期優良住宅  
補助額 80万円

※子育てグリーン住宅支援事業の詳細情報は  
公式ホームページをご確認ください。  
※期限を過ぎてしまった場合や予算執行  
状況によって交付を受けられない場合  
があります。※補助の適用には年齢  
や家族構成の要件があります。



詳しくはこちら

標準仕様  
長期優良住宅

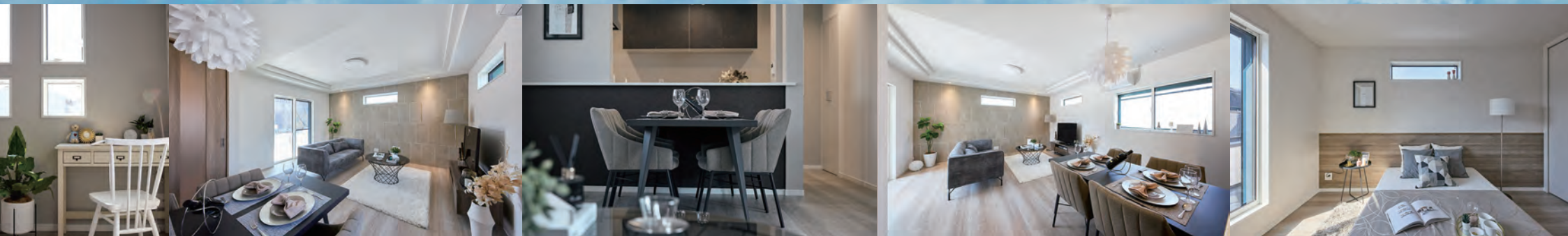
住宅性能評価

耐震性/省エネルギー性  
最高等級取得

→詳細は裏面をご参照ください

ドリームハウスは  
ZEHレベルの  
高い省エネ性能

標準仕様



※写真は全て弊社施工例



Instagram  
ドリームハウス公式アカウント



DREAMHOUSE.EAST.OSAKA

販売価格 [土地+建物] 3,580万円 (消費税込み)

不要 仲介手数料  
建築確認費  
外構工事費 込み

3,580万円をお借り入れの場合...

頭金0円 ボーナス時返済額 50,043円/回(年2回) 金利:0.68% 期間:40年

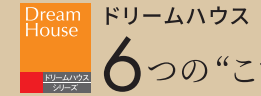
月々 76,876円

※金融情勢のため、変更になることが御座います。※金利や期間等はお客様により異なります。担当者にご相談下さいませ。

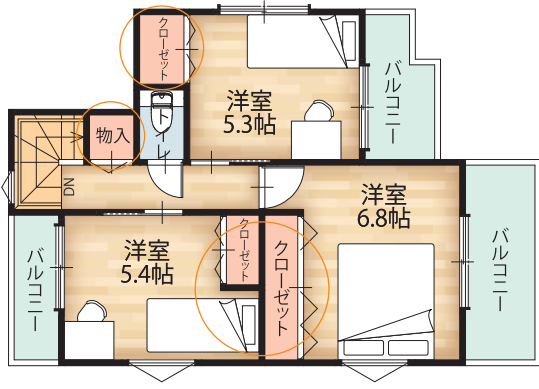
# ドリームハウス八尾木 全4区画

# この土日 オープンハウス開催!

開催時間 AM10:00~PM6:00 平日ご見学できます。お気軽にお電話ください。



詳細はこちら



## POINT 1 LDK21帖。しっかり収納力の邸

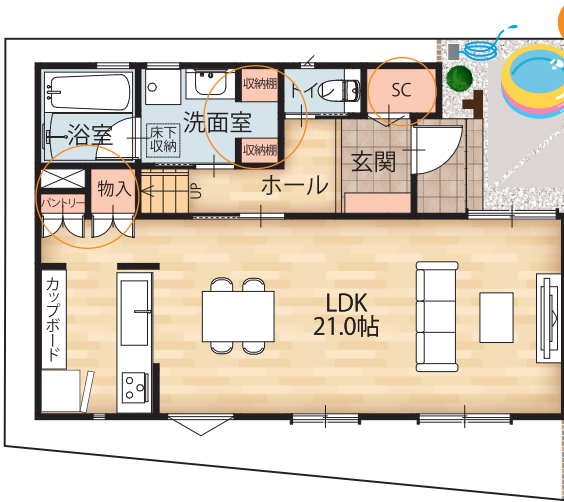
-Point1- 屋根裏収納庫には、シーズンオフの物や、思い出の品も迷わず収納。



B号地 -3LDK- モデルハウス

■土地面積(40.70坪) ■延床面積(28.55坪)  
134.55㎡ 94.41㎡  
■1階床面積/53.83㎡ ■2階床面積/40.58㎡

ドリームハウス八尾木  
物件詳細はこちら→



POINT 2

-Point2- 広い外構には、玄関近くに「散水栓」があるので、「プール遊び」「家庭菜園」もらくらく!



-Point1- 洗面室も2.5帖と広く、リネンなどの収納にも困りません。無理な断捨離は必要なく、「しっかり収納力の邸」が完成しました。

ゆとりの  
約2.8m

-Point3- 家族分の自転車の置き場にも困りません。車を停めていても出し入れらくらく!



## 1 国土交通省 長期優良住宅 標準仕様

良質な住宅ストックの継承を目的に、国の認定制度が設けられた住まいのこと。国土交通大臣が定める厳しい基準をクリアし、その認定を受けた住宅を購入されると、住宅ローン減税・登録免許税・固定資産税などについてそれぞれ優遇措置を受けることができます。「ドリームハウス」は全部良質な資産として継承される「長期優良住宅」を標準仕様としています。

耐久性	省エネルギー性
最高等級	最高等級
耐震等級 3	一次エネルギー消費量等級 6
	断熱等級 5

数百年に一度程度の極めて稀に発生する地震による力の1.5倍の力に対して倒壊・崩壊等しない程度。

高性能断熱材・高遮熱断熱Low-E二重ガラスを使用し、外皮平均熱貫流率(Ua)値0.60以下、一次エネルギー消費量(BE)0.80以下の性能となっております。※数値はZEH基準の数値を満たしています。

劣化対策	維持管理対策
最高等級	最高等級
劣化対策等級 3+α	維持管理対策等級 3

通気工法を採用し、防霉防蟻処理など細部にまで対策しています。

リフォームや点検作業、取り替え工事も簡単に行えるように配慮しています。

## 2 住宅性能評価書交付

国が認定した第三者機関が住宅品質を全国共通のルールに基づいて審査し性能を評価。客観的で公平な品質評価が数値化されており、専門知識がなくても分かりやすく安心です。



## 3 まもりすまい保険 (建物10年保証)

「住宅瑕疵担保履行法」により、新築住宅を供給する事業者には住宅のお引き渡しから10年の瑕疵保証責任が義務付けられています。まもりすまい保険「まもりす」



## 4 地盤 20年間保証

地盤調査、調査データの解析、地盤の状況に応じた基礎仕様・改良工事の提案・品質確認により、20年間の不同沈下しない地盤品質を提供します。

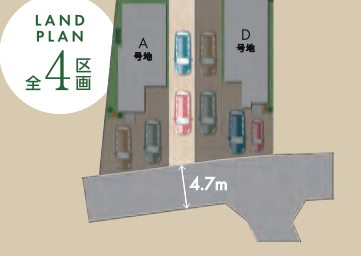


## 5 安心の10年【設備】延長保証※

通常「2年間」が一般的な設備保証期間を「10年間」に延長保証します。

修理受付窓口	保証回数・保証金額・限度なし
24時間	修理代 何度でも無料
365日対応	部品代

※キッチン・風呂など5機。分譲地や建築時期などにより、対象外の物件がございます。詳しくは担当者へご確認ください。



**ACCESS**  
JR大和路線「志紀」駅 徒歩13分 近鉄大阪線「恩智」駅 徒歩18分

**学校区**  
曙川小学校 徒歩4分 曙川南中学校 徒歩10分

**LOCATION**

- やおぎ保育園 ..... 徒歩2分
- 八尾木郵便局 ..... 徒歩5分
- ライフ 志紀店 ..... 徒歩11分
- 万代 八尾曙川店 (アクロスプラザ八尾内) ..... 徒歩12分
- ココカラファイン 志紀駅前店 ..... 徒歩12分
- アクロスプラザ八尾 ..... 徒歩12分

カーナビご利用のお客様は右記住所をご入力ください

八尾市八尾木5丁目55付近

■ドリームハウス八尾木 ■物件概要 ●所在地/八尾市八尾木5丁目55付近 ●交通/JR大和路線「志紀」駅 徒歩13分、近鉄大阪線「恩智」駅 徒歩18分、●総計画戸数/4戸 ●販売価格(税込)/3,580万円 ●土地面積/134.55㎡ ●構造/木造2階建 ●建い率/60% ●容積率/200% ●地目/宅地 ●用途地域/第一種住居地域 ●私道負担/なし ●道路幅員/約4.7m ●施設・設備/関西電力、都市ガス、公営水道、公共下水 ●事業主(売主)/大阪ホーム販売株式会社 ●販売提携(代理)/ドリームハウス株式会社 ●建物完成予定/完成済 ●入居予定/即入居可 ●その他/販売価格には、建物にかかわる消費税相当額が含まれています。●掲載図面等は概略ですので実際と異なる場合は現状を優先させていただきます。※当社区画図の駐車スペースにつきましては、お客様近隣事情により変更となる場合がございます。※契約済みの場合があり、その節はご了承ください。○広告有効期限/2025年6月末日