

Dream House  
ドリームハウスの  
2025 GW  
モデルハウス見学会 & 現地案内会開催

花園駅前プレミアムコート  
東大阪エリア  
全5つの街区  
花園東町II  
衣摺  
福葉

このマークが目印!  
現地OPEN 体感! 公開中  
4/26(土) - 5/6(祝) ゴールデンウィークも休まず営業します  
開催時間 AM10:00~PM6:00 ※4/30(水)は定休日です。平日も見学できます。お気軽にお電話ください。

ご来場者様限定  
夢袋プレゼント  
お菓子詰め合わせ

※プレゼント対象期間:4/26(土)~5/6(火・祝) ※プレゼントは数に限りがございますので、予めご了承ください。※夢袋は家族様お一人限りとなります。アンケートにお答えいただいた方が対象となります。※画像はイメージです。※お菓子詰め合わせはお子様連れの方が対象となります。



モデルハウス2邸、公開中

ドリームハウス  
花園駅前プレミアムコート  
限定39区画

駅から歩いて1分

販売価格 [土地+建物] 4,780万円(消費税込み)

ドリームハウス  
花園駅前プレミアムコート 全39区画

モデルハウス OPEN 公開中

最寄駅 近鉄奈良線「河内花園」駅 徒歩1分

学区 花園北小学校 花園中学校

物件詳細

1T号地 2階建て 3LDK モデルハウス  
86.10㎡ 91.92㎡

10C号地 3階建て 3LDK モデルハウス  
80.79㎡ 120.07㎡

屋根裏収納庫  
ファミリーカウンター

書斎2.0帖  
2階LDK  
ランドリールーム

収納豊富でリラックスできる2階建の家。  
スタイリッシュで機能的な3階建の家。

LDK 18.8帖  
洋室 6.8帖  
洋室 5.2帖  
洋室 6.0帖

LDK 21.8帖  
洋室 7.0帖  
洋室 5.3帖  
洋室 6.5帖

LDK 21.8帖  
洋室 5.3帖  
洋室 6.5帖

標準設備 IoT ホーム Link Life Assist2

自由設計 自由設計 号地もご用意

直感的に使えるアプリで、はじめての方でもスイスイ操作。スマホや音声で自宅の機器をラクラク操作。

やりたい事を詰め込むもよし、モデルハウスを参考にしていただいてもよし、ぜひご希望をお聞かせください。

LANDPLAN 区画図 全39区画

LOCATION 周辺環境

- つよば保育園 徒歩3分
- 花園こども園 徒歩6分
- じゃんぼ食鮮館 徒歩1分
- 万代 徒歩4分
- ウエルシア 徒歩2分
- セブンイレブン 徒歩1分

花園北小学校 徒歩3分 花園中学校 徒歩12分

カーナビご利用のお客様は右記住所をご入力ください 東大阪市花園本町1丁目6-2付近

Dream House 夢をかなえる住まいづくり。ドリームハウス株式会社

販売提携(代理) 宅建業免許/大阪府知事(4)第53702号 大阪府宅地建物取引業協会正会員 全国宅地建物取引業保証協会正会員 近畿地区不動産公正取引協議会加盟

〒577-0022 東大阪市荒本新町4番26号 TEL.06-6784-8815(代) FAX.06-6784-3339

大阪ホーム販売株式会社

宅建業免許/大阪府知事(8)第41203号 建設業許可/大阪府知事許可(般-4)第87892号 大阪府宅地建物取引業協会正会員 全国宅地建物取引業保証協会正会員 近畿地区不動産公正取引協議会加盟

〒577-0022 東大阪市荒本新町4番26号 TEL.06-6784-3331(代) FAX.06-6784-3339

0120-77-1005 dreamhouse-up.jp

無休 AM9:00~PM7:00 水曜日も営業しております

Instagram DREAMHOUSE.EAST.OSAKA

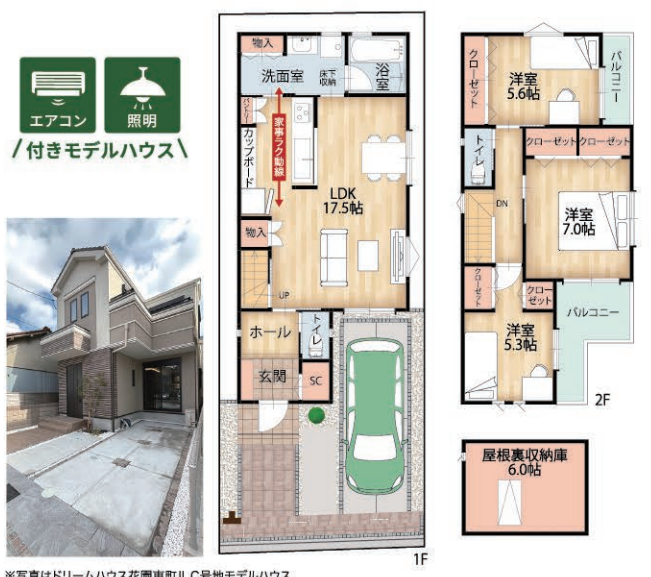
ドリームハウス 花園東町Ⅱ 全3区画 **OPEN** 公開中

最寄駅 近鉄奈良線「東花園」駅 徒歩3分 準急停車駅

物件詳細

花園中央公園 徒歩9分

学区 花園小学校・花園中学校



C号地 3LDK/モデルハウス

シューズクローク 屋根裏収納庫 家事ラク動線

■土地面積(28.72坪) ■延床面積(27.92坪) ■1階床面積/48.44㎡ ■2階床面積/43.89㎡

94.97㎡ 92.33㎡

販売価格 [土地+建物] 4,780万円

カーナビご利用のお客様は下記住所をご入力ください 東大阪市花園東町2丁目11-28付近

ドリームハウス 箕輪 全3区画

最寄駅 近鉄けいはんな線「荒本」駅 徒歩14分

物件詳細

弥栄小学校 徒歩4分 盾津中学校



C号地 3LDK/モデルハウス

シューズクローク 屋根裏収納庫 家事ラク動線

■土地面積(24.15坪) ■延床面積(25.99坪) ■1階床面積/45.34㎡ ■2階床面積/40.58㎡

79.85㎡ 85.92㎡

販売価格 [土地+建物] 3,280万円

カーナビご利用のお客様は下記住所をご入力ください 東大阪市箕輪1丁目10-34付近

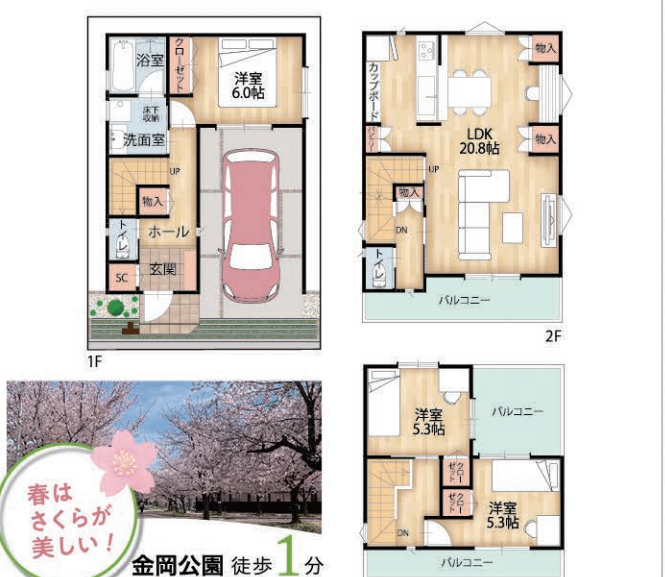
ドリームハウス 衣摺 全3区画

最寄駅 近鉄大阪線「長瀬」駅 徒歩8分

物件詳細

2wayで便利! おおさか東線「JR長瀬」駅 徒歩12分

長瀬北小学校 金岡中学校



B号地 3LDK/参考プラン

シューズクローク LDK20帖以上 スタディコーナー

■土地面積(20.83坪) ■延床面積(29.80坪) ■1階床面積/29.81㎡ ■2階床面積/43.89㎡ ■3階床面積/24.84㎡

68.88㎡ 98.54㎡

販売価格 [土地+建物] 3,480万円

カーナビご利用のお客様は下記住所をご入力ください 東大阪市衣摺1丁目1-15付近

ドリームハウス 稲葉 全22区画 角地 土地約33坪以上

最寄駅 近鉄奈良線「河内花園」駅 徒歩12分

物件詳細

2wayで便利! 近鉄けいはんな線「荒本」駅 徒歩21分

玉川小学校 徒歩1分 玉川中学校



S号地 3LDK/参考プラン

シューズクローク 洗面室2.5帖 ウォークインクローゼット

■土地面積(33.69坪) ■延床面積(30.18坪) ■1階床面積/53.00㎡ ■2階床面積/46.79㎡

111.39㎡ 99.79㎡

販売価格 [土地+建物] 4,680万円

カーナビご利用のお客様は下記住所をご入力ください 東大阪市稲葉1丁目10-10付近

Dream House 6つの「こだわり」

詳細はこちら

1 国土交通省認定 長期優良住宅 標準仕様

良質な住宅ストックの継承を目的に、国の認定制度が設けられた住まいのこと。国土交通大臣が定める厳しい基準をクリアし、その認定を受けた住宅を購入されると、住宅ローン減税・登録免許税・固定資産税などについてそれぞれ優遇措置を受けることができます。「ドリームハウス」は全部良質な資産として継承される「長期優良住宅」を標準仕様としています。

2 住宅性能評価書交付

設計 性能評価 建築 性能評価

国が認定した第三者機関が住宅品質を全国共通のルールに基づいて審査し性能を評価。客観的で公平な品質評価が数値化されており、専門知識がなくても分かりやすく安心です。

3 まもりすまい保険 (建物10年保証)

「住宅瑕疵担保履行法」により、新築住宅を供給する事業者には住宅のお引き渡しから10年の瑕疵保証責任が義務付けられています。

4 地盤 20年間保証

地盤調査、調査データの解析、地盤の状況に応じた基礎仕様・改良工事の提案・品質確認により、20年間の不同沈下しない地盤品質を提供します。

5 安心の10年 [設備]延長保証\*

通常「2年間」が一般的な設備保証期間を「10年間」に延長保証します。

6 住まいのドクター

住まいに関する悩みや問題が起きた際にはお気軽にご相談ください。

未来のための賢い選択。 ドリームハウスの ZEH + 耐震 = 長期優良住宅 LONG-LIFE QUALITY HOUSING

詳細はこちら

住宅省エネ2025 キャンペーン 子育てグリーン住宅支援事業

子育てで世帯・若年夫婦世帯を対象に 高い省エネ性能を有する住宅を新築する場合 長期優良住宅 補助額 80万円

詳細はこちら

■ドリームハウス花園駅前 プレミアムコート ■物件概要●所在地/東大阪市花園本町1丁目6-2付近●交通/近鉄奈良線「河内花園」駅徒歩1分●総計戸数/39戸●販売価格(税込)/4,780万円～●土地面積/80.59㎡～107.58㎡●構造/木造2階建●建ぺい率/60%●容積率/200%、300%●地目/宅地●用途地域/第一種中高層住居専用地域、近隣商業地域●私道負担/なし●道路幅員/約5.7m●建物完成予定/契約後6ヶ月●入居予定/契約後6ヶ月

■ドリームハウス花園東町Ⅱ ■物件概要●所在地/東大阪市花園東町2丁目11-28付近●交通/近鉄奈良線「東花園」駅徒歩3分、近鉄奈良線「河内花園」駅徒歩7分●総計戸数/3戸●販売価格(税込)/4,780万円●土地面積/94.97㎡●構造/木造2階建●建ぺい率/60%●容積率/200%●地目/宅地●用途地域/第一種中高層住居専用地域●道路幅員/約5.85m、約4.14m●建物完成予定/完成済●入居予定/即入居可

■ドリームハウス箕輪 ■物件概要●所在地/東大阪市箕輪1丁目10-34付近●交通/近鉄けいはんな線「荒本」駅徒歩14分●総計戸数/3戸●販売価格(税込)/3,280万円～●土地面積/79.85㎡●構造/木造2階建●建ぺい率/60%●容積率/200%●地目/宅地●用途地域/第一種住居地域●私道負担/約2.6m、約3.2m●建物完成予定/契約後6ヶ月●入居予定/契約後6ヶ月

■ドリームハウス衣摺 ■物件概要●所在地/東大阪市衣摺1丁目1-15付近●交通/近鉄大阪線「長瀬」駅徒歩8分、おおさか東線「JR長瀬」駅徒歩12分●総計戸数/3戸●販売価格(税込)/3,480万円～●土地面積/68.88㎡●構造/木造3階建●建ぺい率/60%●容積率/200%●地目/宅地●用途地域/第一種中高層住居専用地域●私道負担/なし●道路幅員/約4.26m、約4.66m●建物完成予定/契約後6ヶ月●入居予定/契約後6ヶ月

■ドリームハウス稲葉 ■物件概要●所在地/東大阪市稲葉1丁目10-10付近●交通/近鉄奈良線「河内花園」駅徒歩12分、「若江岩田」駅徒歩14分、近鉄けいはんな線「荒本」駅徒歩21分●総計戸数/22戸●販売価格(税込)/4,680万円～●土地面積/111.39㎡●構造/木造2階建●建ぺい率/60%●容積率/200%●地目/宅地●用途地域/第一種住居地域●私道負担/無●道路幅員/約4.45m、約4.7m●建物完成予定/契約後6ヶ月●入居予定/契約後6ヶ月

●施設・設備/関西電力、都市ガス、公営水道、公共下水●事業主(売主)/大阪ホーム販売株式会社●販売提携(代理)/ドリームハウス株式会社●その他/販売価格には、建物にかかわる消費税相当額が含まれています。●掲載図面等は概略ですので実際と異なる場合は現状を優先させていただきます。●自由設計については、標準仕様外工事の場合、追加費用がかかる場合がございます。●当社区画図の駐車スペースにつきましては、お客様近隣事情により変更となる場合がございます。●契約済みの場合がありますので、その節はご了承ください。●広告有効期限/2025年6月末日